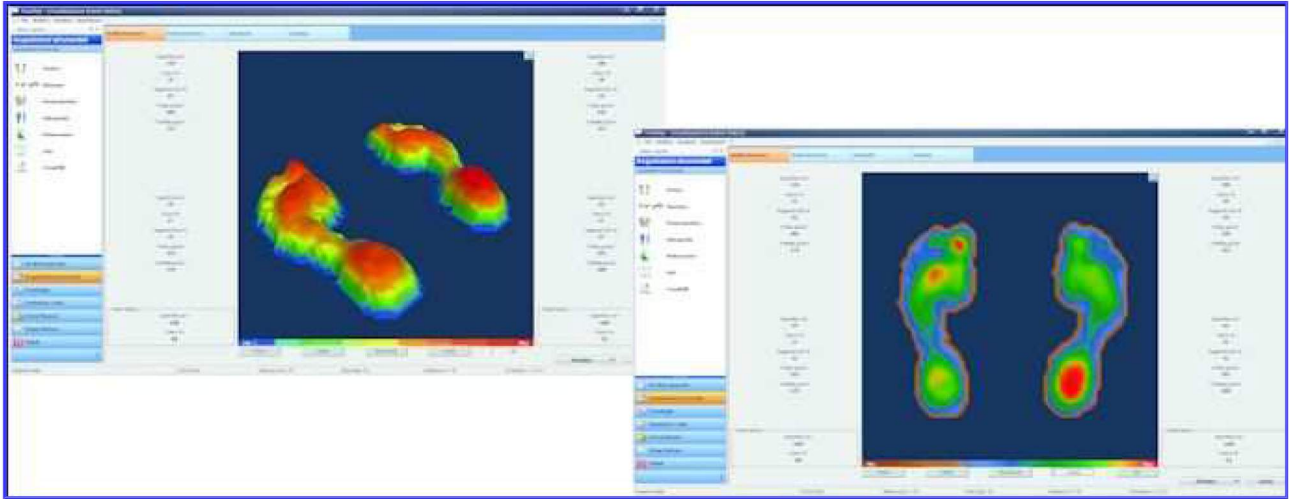


# **BAROPODOMETRO Computerizzato**



E' utilizzato da specialisti in ortopedia, traumatologia, rieducazione funzionale, medicina sportiva, diabetologia e soprattutto da tecnici ortopedici. Gli specialisti confermano le possibilità offerte nello studio del piede da questo strumento, che completa, migliora e modernizza le precedenti tecniche di analisi.

Si tratta di una sofisticata metodica di indagine non invasiva che consente di misurare la quantità di carico esercitata su ciascun punto d'appoggio del piede. L'esame viene eseguito a piedi nudi, per valutare patologie e individuare zone di sovraccarico.

Il test prevede: controllo in ortostatismo bipodalico (statico) ed indagine del passo durante l'evoluzione cinetica del movimento (dinamico).

Le misurazioni effettuate sono accompagnate da documentazione a colori con analisi dei valori pressori.



Lo studio baropodometrico consente al paziente di avere una chiara visione della distribuzione delle superfici e dei carichi esercitati sul piede, aiutandolo a conoscere meglio le proprie modalità di appoggio.

Il controllo dell'appoggio del piede previene l'insorgere di dolori alle articolazioni metatarsali, tarsali e al calcagno dovuti a casi di instabilità, nonché complicazioni che possono riflettersi sulla struttura corporea, con particolare riferimento ad algie lombari, problemi al ginocchio ed al bacino.

